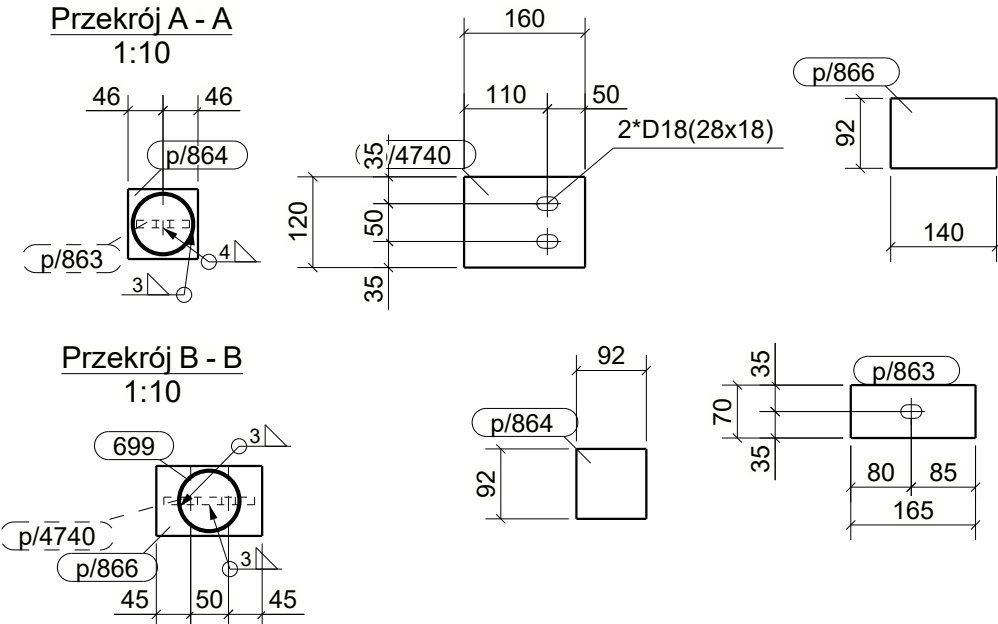
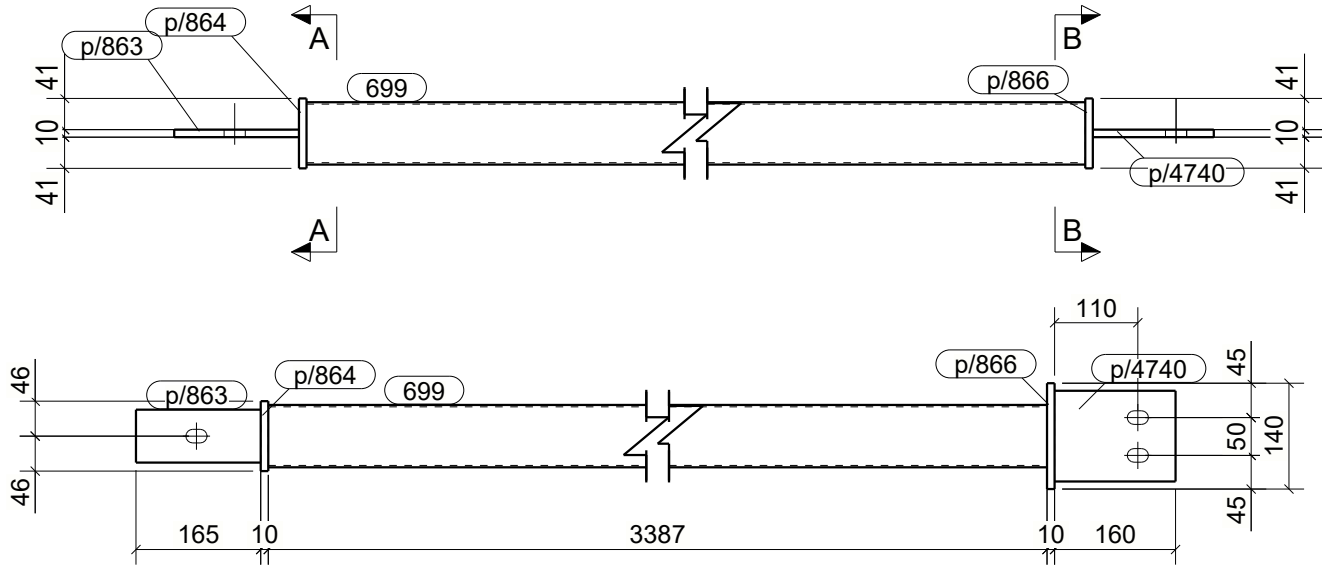


UWAGI:
1. KLASA KONSTRUKCJI STALOWEJ:
EXC2 WG PN-EN-1090-1 + A1 2012 / Ap1:2014-09 -
2. POZIOM JAKOŚCI POŁĄCZEŃ SPAWANYCH: C WG PN-EN 25817
3. KONSTRUKCJE ZABEZPIECZYĆ ANTYKOROZYJNIE PRZEZ MALOWANIE
ZESTAWEM FARB JEDNEGO PRODUCENTA PRZYJMUJĄC KAT. KOROZYJNOŚCI C2.
POWIERZCHNIE OCZYŚCIĆ DO STOPNIA Sa2.5 wg PN-ISO 8501-02.
4. KOLOR WG WYTYCZNYCH INWESTORA

B/1545, szt.1



W/28, szt.1

WYKAZ ELEMENTÓW ZESPOŁU					Ciężar (kg): 98.0
Zespół: B/1545					Długość (mm): 3211
					Ilość: 1
Element	Profil	Materiał	Ilość	Długość (mm)	Ciężar brutto (kg)
695	IPE220	S235JR	1	3180	83.4
843	SHS80*4	S235JR	1	499	4.7
844	SHS80*4	S235JR	1	232	2.2
p/796	BL2*76	S235JR	2	76	0.2
p/862	PL10*180	S235JR	1	200	2.7
p/974	BL5*50	S235JR	2	80	0.3
p/977	BL5*50	S235JR	2	80	0.3
p/4558	BL14*160	S235JR	1	240	4.2
WYKAZ ELEMENTÓW ZESPOŁU					Ciężar (kg): 20.8
Zespół: W/28					Długość (mm): 3732
					Ilość: 1
Element	Profil	Materiał	Ilość	Długość (mm)	Ciężar brutto (kg)
699	TUBE82.5/2.5	S235JR	1	3387	16.7
p/863	BL10*70	S235JR	1	165	0.9
p/864	BL10*92.5	S235JR	1	92	0.7
p/866	BL10*92.5	S235JR	1	140	1.0
p/4740	BL10*120	S235JR	1	160	1.5

KOPIOWANIE BEZ PISEMNEJ ZGODY AUTORA ZABRONIONE

PRACOWNIA

PRACOWNIA PROJEKTOWANIA
I USŁUG INWESTYCYJNYCH ALFA
Spółka z o.o. Spółka komandytowa
59-220 LEGNICA, ul. ŁOKIETKA 18
+48 76 8525671 www.ppalfa.pl pracownia@ppalfa.pl

ALFA
PRACOWNIA

OBIEKT:

PRZEBUDOWA BUDYNKU HANDLOWEGO
BIELSKO BIAŁA
UL. WARSZAWSKA 180

IMIĘ I NAZWISKO:

PROJEKTANT:

OPRACOWUJĄCY:

OPRACOWUJĄCY:

mgr inż. Daniel Mikutaniec
uprawnienia budowlane do projektowania bez ograniczeń
w specjalności konstrukcyjno - budowlanej nr 198/DOŚ/12

mgr inż. Jacek Kadecki

mgr inż. Andrzej Popiel

NAZWA RYSUNKU

BRANŻA

ZESPOŁUY B/1545; W/28

KONSTRUKCJA

ID PROJEKTU

STADIUM

DATA

SKALA

NR RYS

V-23

PW

25-06-24

1:10

0/K10/

NAZWA PLIKU

ID REWIZJI

V-23_PW_N_0_ZESPOŁUY B/1545; W/28_K10/

-